



## HS24 PROTEC IDRO



### **Caractéristiques et domaines d'application:**

HS24 PROTEC est un hydrofuge eau poly-siloxane de protection, incolore parfaitement mat.

Protection pour pierre poreuse, ciment, tomette poreuse, tuile, feuille de pierre deco, chaux, marmorino, argile, peinture à la chaux, stucco rouille, stucco Metallo, béton ciré, etc.

HS24 PROTEC pénètre profondément dans les pores sans altérer la couleur et la micro- porosité.

HS24 PROTEC se caractérise par une haute résistance à la salissure, mousse, moisissure.

HS24 PROTEC s'applique à l'intérieur et extérieur.

HS24 PROTEC est à base de silice hydrophobe.

### **Préparation du support:**

Dépoussiérage et le nettoyage des surfaces, lavage à haute pression, de sablage, de micro-sablage ou nettoyage chimique mica, si nécessaire.

Il est conseillé d'effectuer un test préliminaire pour déterminer la méthode et le type de nettoyage le plus efficace.

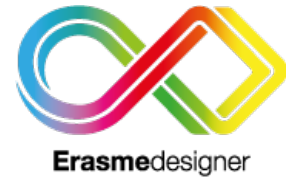
### **Application:**

Sur une surface sèche, procéder à l'application de IS24 PROTEC en plusieurs couches, mouillé sur mouillé, jusqu'à saturation.

- Ne pas appliquer avec vent fort, ou la pluie.
- Ne pas appliquer à des températures inférieure à + 5 ° C et supérieures à + 30 ° C
- Ne pas appliquer sur des supports très chauds et donc sous l'action directe du soleil.
- Ne pas appliquer sur support humide.
- Protéger de la pluie les surfaces traitée pendant au moins 24 heures.
- Utiliser de l'eau pour nettoyer les outils.
- En cas de contact avec les yeux, rincer abondamment.
- Conserver dans un endroit frais à l'abri du gel.
- Le produit exerce son action maximale hydrofuge après 48 heures application.


ERASME DESIGNER

ZA DU GRAND PONT 890 CHEMIN DU PEYRAT 83310 GRIMAUD



## HS24 PROTEC IDRO

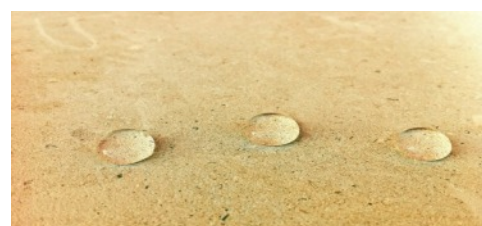
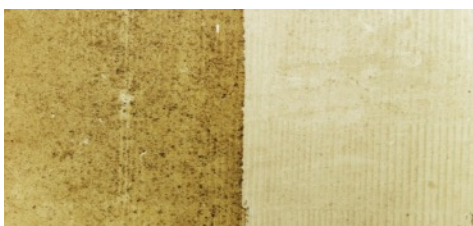
### DONNÉES TECHNIQUES

<b>NATURE DU LIANT :</b> Céramique poly-siloxane	
<b>DENSITÉ :</b> 1000 gr./lt.+/- 50	
<b>POINT ECLAIR :</b> Non inflammable	
<b>ASPECT :</b> Transparent ne change pas ou peu la teinte du minéral	
<b>RENDEMENT :</b> 1lt - 1.5 lt m <sup>2</sup> Selon la porosité du support	
<b>DILUTION :</b> Ne pas dilué	
<b>SÉCHAGE A 20°C:</b> Au toucher 60 à 120 minutes, sec en profondeur 48 h	
<b>OUTILLAGE D'APPLICATION:</b> Brosse, raclette, rouleaux 12mm, pistolet basse pression vaporisateur.	
<b>NETTOYAGE DES OUTILS:</b> Eau savonneuse et rincer à l'eau claire	
<b>CONDITIONNEMENT:</b> 1lt, 5lt, 10lt, 1000lt	
<b>STOCKAGE:</b> A l'abri du gel, de l'humidité et de forte chaleur mini +5°C maxi 30°C / conservation bidon non ouvert maximum deux ans	

**Extérieur**  
Support traité  
avec ydrofuge  
classique après  
24 mois

**Intérieure**  
Support traité  
avec H S24  
PROTEC  
IDRO après 48

**Support traité avec HS24  
PROTEC IDRO après 48**



ERASME DESIGNER

ZA DU GRAND PONT 890 CHEMIN DU PEYRAT 83310 GRIMAUD